



# La Gazette de l'UO circulation Lille

Février 2026



# Projet Ligne Ferroviaire Roissy Picardie (LFRP)

Le projet Ligne Ferroviaire Roissy Picardie marque une étape majeure dans le développement des mobilités régionales et nationales. Il prévoit la création d'une **nouvelle ligne** de **6,5 km** reliant la **LGV d'interconnexion** à la ligne **Paris-Creil-Amiens**, permettant une vitesse de circulation jusqu'à 160 km/h. Ce chantier ambitieux vise à instaurer **deux allers-retours quotidiens en TGV** entre **Amiens** et **l'aéroport Paris Charles de Gaulles**, ainsi que 26 allers-retours TER cadencés desservant notamment Surveilliers-Fosses.

Les travaux en cours incluent la **suppression** de la voie **2B** et la **création** d'un **quai supplémentaire** à Roissy, la modification du plan de voie à Vémars, et l'aménagement de la gare de Surveilliers avec le raccordement de Marly. Côté signalisation, le projet **intègre** une zone sous **ETCS niveau 2**, assurant une **cohabitation technologique** avancée au **PAR** de Lille.

Ce projet **renforce** l'**interconnexion** entre les territoires et illustre l'**engagement** de SNCF Réseau pour une mobilité plus **fluide, moderne** et **durable**.



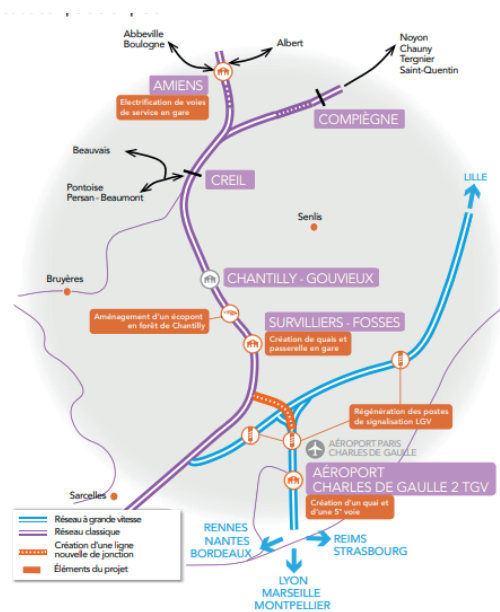
Ce projet va ainsi transformer les déplacements quotidiens et longue distance en **réduisant considérablement** les temps de parcours.

Des gains de temps significatifs :

Amiens → Roissy : **1h40** aujourd'hui, **1h02** demain  
Creil → Roissy : **1h10** aujourd'hui, **22 min** demain  
Compiègne → Roissy : **1h40** aujourd'hui, **45 min** demain  
Chantilly-Gouvieux → Roissy : **1h** aujourd'hui, **16 min** demain  
Surveilliers-Fosses → Roissy : **7 min** (nouvelle liaison)

Et pour les trajets TGV :

Amiens → Lyon : **4h50** aujourd'hui, **3h30** demain  
Amiens → Marseille : **6h** aujourd'hui, **4h50** demain



# Création d'une Entité COCC (Centre Opérationnel Circulation et Crise)

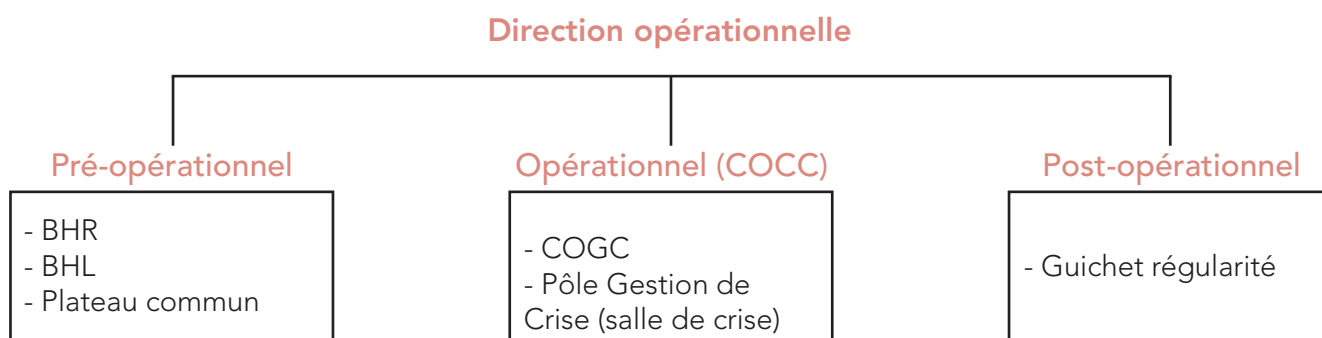
## Contexte et enjeux

Ce projet **d'évolution** intervient à la suite d'une **réflexion** sur le **traitement des situations perturbées** par l'EIC HDF.

En effet, en raison de la **forte interaction** existante sur les aspects préparation, coordination opérationnelle, et amélioration continue du traitement des situations perturbées, l'EIC HDF souhaite regrouper le **Centre Opérationnel de Gestion des Circulations (COGC)** et le **Pôle Gestion de Crise**.

Ce rapprochement permettra ainsi le **traitement** des incidents au sein d'une **même entité dédiée**, et des acteurs alignés tous ensemble pour un meilleur service aux clients.

## Nouvelle organisation



## Les évolutions au 1er Janvier 2026

La **modification** prévoit le **détachement du COGC** de l'UO de Lille afin de **créer une nouvelle unité**, le **COCC**, auquel seront rattachés le **COGC** et le **Pôle Gestion de Crise**.

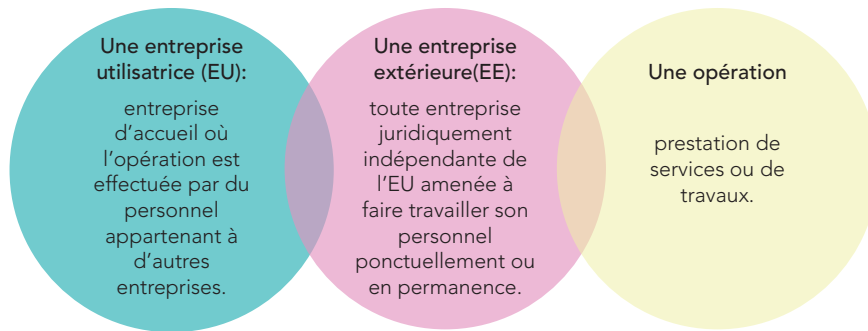
Le **CCA** ainsi que ses managers Circulation et Coordinations seront, pour leur part, **rattachés** au **DUO** de Lille.

## Impacts administratifs

**Les agents** et **DPX** du COGC seront placés sous **l'autorité hiérarchique** du dirigeant de la nouvelle entité. Ils resteront toutefois opérationnellement **commandés** par la cellule du Pôle RH. Par ailleurs, les **réservistes** des deux entités continueront d'être **mutualisés** afin d'**optimiser** leur utilisation.

# QU'EST CE QUE LA COACTIVITÉ ?

Lorsqu'une **entreprise extérieure (EE)** fait intervenir des travailleurs pour exécuter ou participer à l'exécution d'une opération, quelle que soit sa nature, dans un établissement d'une **entreprise utilisatrice (EU)**, y compris dans ses dépendances ou chantiers.



## Exemples :

- Opérations de ménage et de nettoyage à l'intérieur des postes d'aiguillage
- Opérations de maintenance et d'entretien de fontaines à eau, de chaudières...
- Travaux d'installation d'une climatisation

## Références réglementaires :

- **Code du travail**
- **RRA027792** : « SST - Coactivité sous Décret 92 - Opérations soumises à Plan de Prévention ou Protocole de Sécurité »
- **EIC HDF RH00018** : « Organisation de la Coactivité sous Décret 92 à l'EIC HDF »

## QUELS SONT LES OBJECTIFS DES RÈGLES DE COACTIVITÉ ?

Les objectifs sont de prévenir les risques liés à **l'interférence entre les activités**, installations et matériels des entreprises utilisatrices et extérieur(e) présentes sur un même lieu de travail

## QU'EST CE QUE LE PLAN DE PRÉVENTION ?

En cas de risques interférents, l'EU et la ou les EE « arrêtent d'un commun accord, avant le début des travaux, un **plan de prévention** définissant les mesures prises par chaque entreprise en vue de prévenir ces risques ».

**L'ensemble des agents** travaillent dans le périmètre du plan de prévention **doivent être informés** des dispositions prises et des mesures à prendre pour leur sécurité (via PRISE DE CO pour les agents de l'EIC HDF).

Tous les plans de prévention en vigueur sont mis à disposition dans le **dossier «Prévention»** présent dans chaque poste.

## BIEN-ÊTRE AU TRAVAIL !

À la SNCF, la **Qualité de Vie au Travail** est essentielle pour garantir **bien-être** et **performance**. En favorisant un environnement sain et équilibré, nous renforçons la **motivation**, la **cohésion** et l'**efficacité** de nos équipes. Parce qu'un collaborateur épanoui est la clé de notre réussite collective.

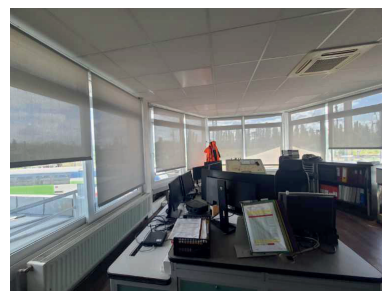
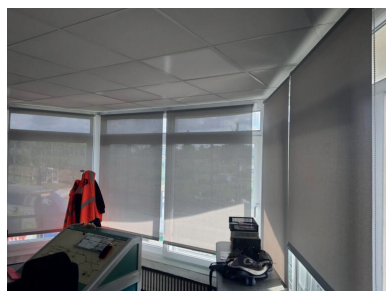
### Lille Délivrance poste 1

Dans le cadre de l'amélioration des conditions de travail, le poste 1 de Délivrance a bénéficié d'une rénovation complète de ses sanitaires. Les travaux ont permis une réfection totale du WC, du sol au plafond, pour offrir un espace plus moderne et fonctionnel.



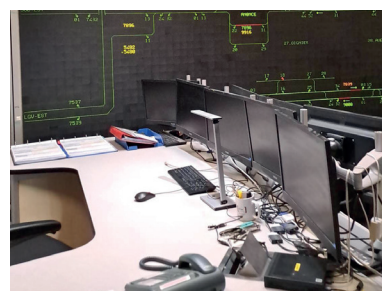
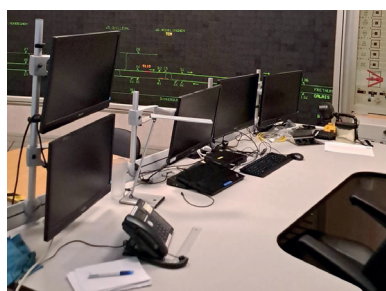
### Champs de Mars

Mise en place de stores sur chaque fenêtres du poste du champs de Mars.



### PAR

Création de deux points lumineux sur les deux nouvelles tables et remplacement des trois autres sur les tables Nord, Sud et Centre.



# RÉGULARITÉ 2025 DANS LE VERT POUR L'UO !

Au cours de la période 2025, les indicateurs de régularité ont montré une **évolution notable**, soutenue par le **travail rigoureux** et la **réactivité** des équipes de l'UO de Lille. Les données issues des IO et des minutes perdues reflètent clairement une **amélioration** de la **performance globale** sur **l'ensemble** de notre périmètre.

## Les IO

Avec **126 IO** enregistrés, l'UO Lille reste **sous l'objectif** annuel fixé à **132 IO**. Cela représente **95,45 %** de l'objectif, ce qui signifie que les équipes parviennent à contenir le nombre d'incidents dans un niveau très maîtrisé.

## Les minutes perdues

De la même manière avec les minutes perdues, **2247'** enregistrées pour un objectif fixé à **3585'**. Ce qui représente **62,7 %** de l'objectif. Ces résultats traduisent l'efficacité des actions correctives menées ainsi que la coordination renforcée entre les équipes

| Incidents Origine et Minutes perdues par établissement TOUS TRAINS |                         |         |                      |           |                   |           |             |         |           |         |         |         |
|--|-------------------------|---------|----------------------|-----------|-------------------|-----------|-------------|---------|-----------|---------|---------|---------|
|  | UO INFRA ARTOIS HAINAUT |         | UO INFRA LILLE + PAR |           | UO INFRA LITTORAL |           | UO INFRA HP |         | Divers QR |         | TOTAL   |         |
|  | IO AH                   | min AH  | IO Lille             | min Lille | IO Litto          | min Litto | IO HP       | min HP  | IO QR     | min QR  | IO Tot  | min Tot |
| total  | 105                     | 6591    | 126                  | 2220      | 57                | 2678      | 102         | 4756    | 12        | 2194    | 402     | 18439   |
| % "total" sur "obj"  | 116,67%                 | 274,63% | 95,45%               | 61,92%    | 75,00%            | 148,78%   | 124,39%     | 190,24% | 60,00%    | 398,91% | 100,50% | 170,18% |
| Obj 2025   | 90                      | 2400    | 132                  | 3585      | 76                | 1800      | 82          | 2500    | 20        | 550     | 400     | 10835   |

Tableau récapitulatif des IO et minutes perdues des UO.

## Le mot du DET

## VISITE DE JEAN CASTEX AU CCA !

Le **CCA** a eu l'honneur d'accueillir récemment **Jean Castex**, nouveau Président-Directeur Général de la SNCF, pour une **immersion** au plus près des équipes et des outils qui pilotent la **circulation ferroviaire** au quotidien.



Au cours de sa visite, il a pu **échanger** avec les agents présents en salle opérationnelle, **découvrir l'organisation** du site et **observer** en direct les dispositifs de supervision et de gestion des circulations.

Cette rencontre a permis de **mettre en valeur** le savoir-faire des équipes et l'importance stratégique du CCA dans la performance du réseau.



Au-delà de la découverte des installations, cette visite a surtout permis de **mettre en lumière** le travail quotidien des agents en salle opérationnelle. Chaque jour, ils s'appuient sur leur **connaissance** fine du territoire, leur sens de l'anticipation et leur réactivité pour **assurer** la **fluidité** et la **sécurité** des circulations.

## SAUREZ-VOUS SITUER CE LIEU ?

Dans cette édition, nous vous proposons un voyage dans le temps dans le passé ferroviaire de notre région !

Ci-dessous, découvrez un extrait d'une ancienne carte sur laquelle apparaissent clairement trois demi rotondes.

### Carte mystère



---

Où se situait l'emplacement de ces 3 demi rotondes en 1896 ?

---

Prochain indice dans la prochaine gazette, à bientôt !

**Merci**

